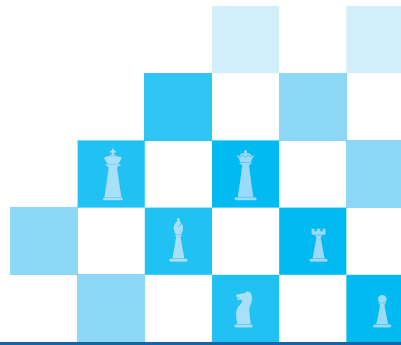




Vos idées.
Nos ressources.
Votre succès.



HÉLÈNE GARNEAU mentor

Mon cheminement professionnel

J'ai fait mes études en technique de laboratoire médical et j'ai travaillé 12 ans dans un hôpital de Québec. J'ai commencé ma carrière d'entrepreneure en 1991 au sein de Les Bois de plancher P.G. en m'associant avec ma sœur et mon frère en acquérant la part de l'associé de notre père. Un an plus tard mon père se retirait et nous cédaient toutes ses actions. En 1996, nous avons démarré une nouvelle entreprise, Bois franc Model, qui se spécialise dans le vernissage en usine de lamelles de bois franc. J'occupe le poste de vice-présidente au contrôle interne. En plus de mes tâches fondamentales de direction, mon rôle consiste à responsabiliser les employés face à leurs activités, la qualité de leur travail, l'amélioration de leurs procédés et de la gestion de leur environnement.

Pourquoi je suis devenu entrepreneure

Mon premier but était d'assurer la pérennité et la croissance de l'entreprise familiale. La liberté décisionnelle et le goût du défi ont également motivé mon choix.

Les valeurs qui me guident

Le respect, l'honnêteté, la rigueur et l'amour du travail bien fait me permettent d'obtenir la cohésion des membres de mon équipe. J'aime voir à ce que tous mes collaborateurs soient à l'aise à travailler ensemble.

Mes passions et mes intérêts

Ma famille en premier lieu, gâter ceux que j'aime et les voir s'épanouir. J'aime faire de la marche et de la randonnée pédestre dans des sentiers en montagne. Je fais aussi du ski et du vélo. J'aime cuisiner et je fais de la lecture et de la peinture.

Ma réussite

Je dois ma réussite à ma détermination, à ma résilience et mon sens de l'organisation. Je suis structurée et tenace et je crois sincèrement que la réussite est avant tout une question de persévérance.

Mon péché mignon

La mode, les découvertes culinaires et les bijoux.

Je suis bénévole dans le mentorat d'affaires

Je souhaite partager l'expérience acquise au cours de ma vie professionnelle et encourager les jeunes entrepreneurs.

Mon message d'encouragement

Avec le travail et la persévérance, on vient à bout de tout. On choisit notre vie et aimer ce que l'on fait est la clé du succès.



Un service du CLD de Lotbinière

www.mentoratca.com

Soyez stratégique dans vos actions!

Pour bénéficier des services d'un mentor, faites appel aux spécialistes du soutien aux entreprises.

175, boulevard Laurier,
Laurier-Station (Québec) G0S 1N0

Tél. : 418 728-2205

www.cldlotbiniere.qc.ca